

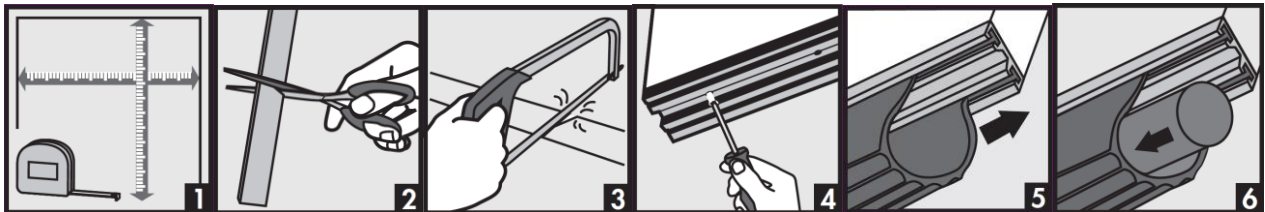
## GARAGE DOOR SEAL

### Bottom Single Car

#### TOOLS NEEDED:



#### INSTRUCTIONS:



#### INSTALLATION DETAILS:

The vinyl insert must slightly exceed the desired length (about 1/2 in on each side) to compensate for possible shrinkage in colder temperatures. On garage doors with guide rails: Slide one edge of vinyl into position before fastening aluminum base. Once fastened, push opposite vinyl edge into aluminum channel with screwdriver. If it is difficult to insert the insulation part, lubricate it with a soapy solution (e.g., detergent or hand soap with water).

**CAUTION:** Turn off electrical supply before installation.



*M-D Canada, a division of M-D Building Products*

**Headquarters**

5720 Ambler Drive, Mississauga, ON, L4W 2B1  
1-800-565-6653 | service@mdteam.com

**Retail Distribution Center**

2994 Peddie Rd, Unit 2, Milton, ON L9T 6Y9  
1-888-908-1036 | retailorders@mdteam.com

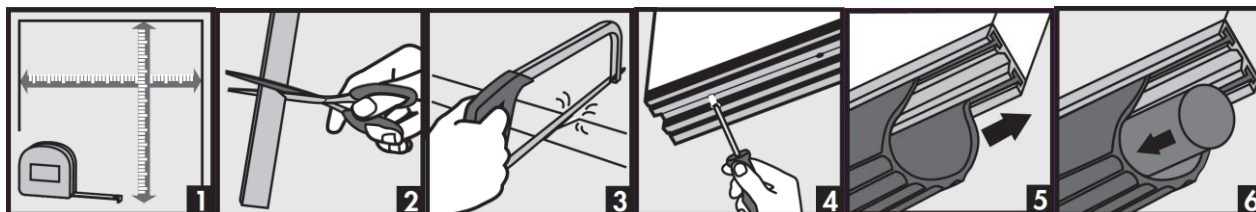
## COUPE-FROID DE PORTE DE GARAGE

### Bas Garage Simple

#### OUTILS NÉCESSAIRES :



#### INSTRUCTIONS :



#### DÉTAILS POUR L'INSTALLATION :

Le profilé de vinyle doit dépasser légèrement la longueur désirée (environ 1 cm de chaque côté) pour compenser le rétrécissement possible causé par des températures froides. Pour les portes de garage avec rails de guidage : glisser un côté du vinyle dans le profilé d'aluminium avant de visser ce dernier sous la porte. Une fois vissé, pousser l'autre côté du profilé de vinyle dans le profilé d'aluminium à l'aide d'un tournevis. S'il s'avère difficile d'insérer la partie isolante, lubrifier avec une solution savonneuse (p.ex., détergent ou savon à main avec eau).

**AVERTISSEMENT :** Couper l'alimentation électrique avant d'installer.



*M-D Canada, une division de M-D Building Products*

*Siège social*

5720 Ambler Drive, Mississauga (Ontario) L4W 2B1  
1 800 565-6653 | service@mdteam.com

*Centre de distribution au détail*

2994 Peddie Road, Unit 2, Milton (Ontario) L9T 6Y9  
1 888 908-1036 | retailorders@mdteam.com